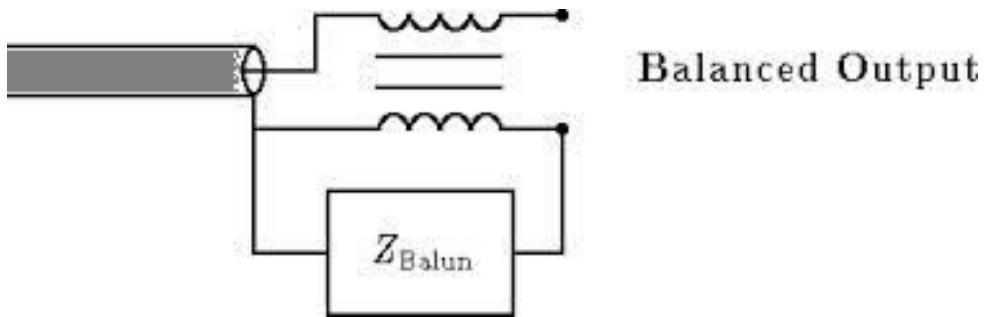


2 KW 1:1 Curent Balun

Aşağıda görmüş olduğunuz Balun "Curent Balun" olarak bilinmektedir. Yapımı oldukça kolay olan bu tip balunların en büyük özellikleri;

- 1- Transmisyon hattı üzerinde bobin gibi kullanılabilirler
- 2- Bu tip balunlar Coaxial Kablo, İki telli Hat veya ferit üzerine kullanılabilir/yapılabilir.
- 3- Ortak empedans oranları 1:1 veya 1:4 tür.
- 4- Geniş frekans aralığında çalışabilirler.
- 5- Ölçüldüklerinde kısa deevre göstermezler.

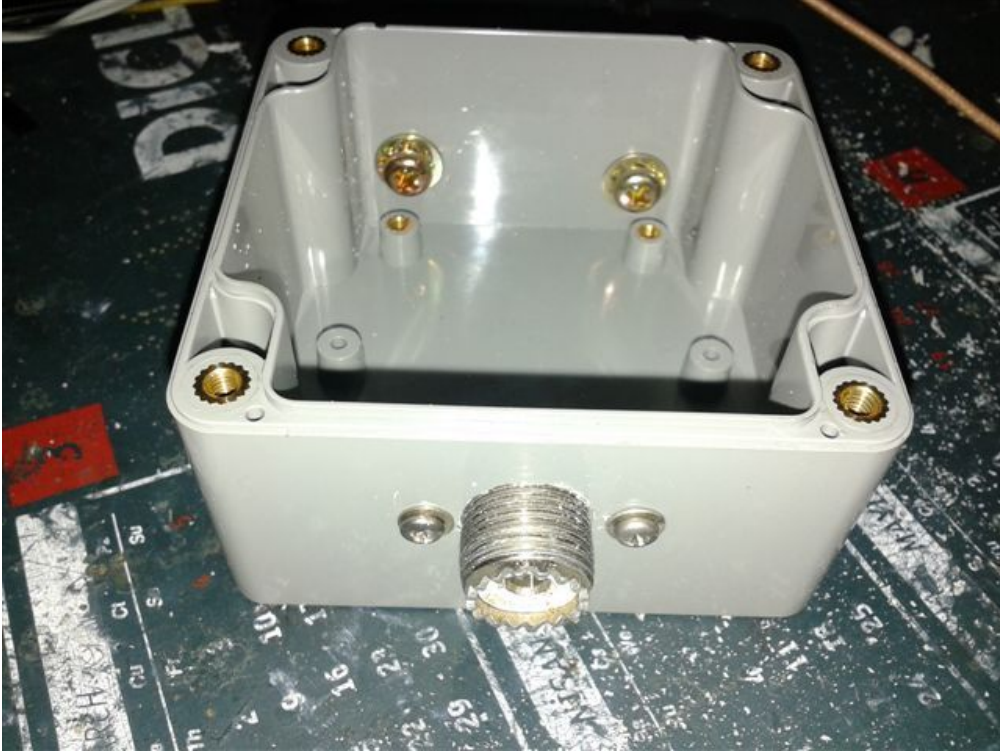
Bu Projemde RG400 Teflon kablo ve T200 kırmızı Toroid kullandım. İki adet torid kullanmamdaki sebep çok yüksek güçlere dayanabilmesini sağlamaktı. RG400 ısıya duyarlı kablo olduğundan çok yüksek güçlere rahatlıkla dayanabilen kablolardır.



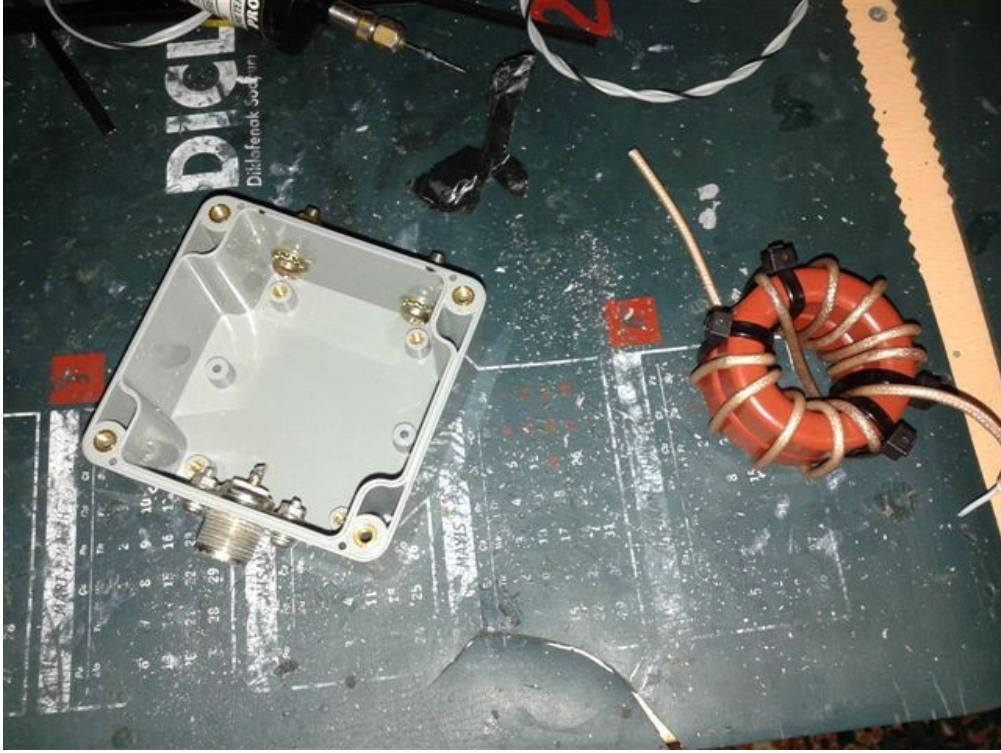
Curent Balun için Mantıksal Teori



T-200-2 Torroid

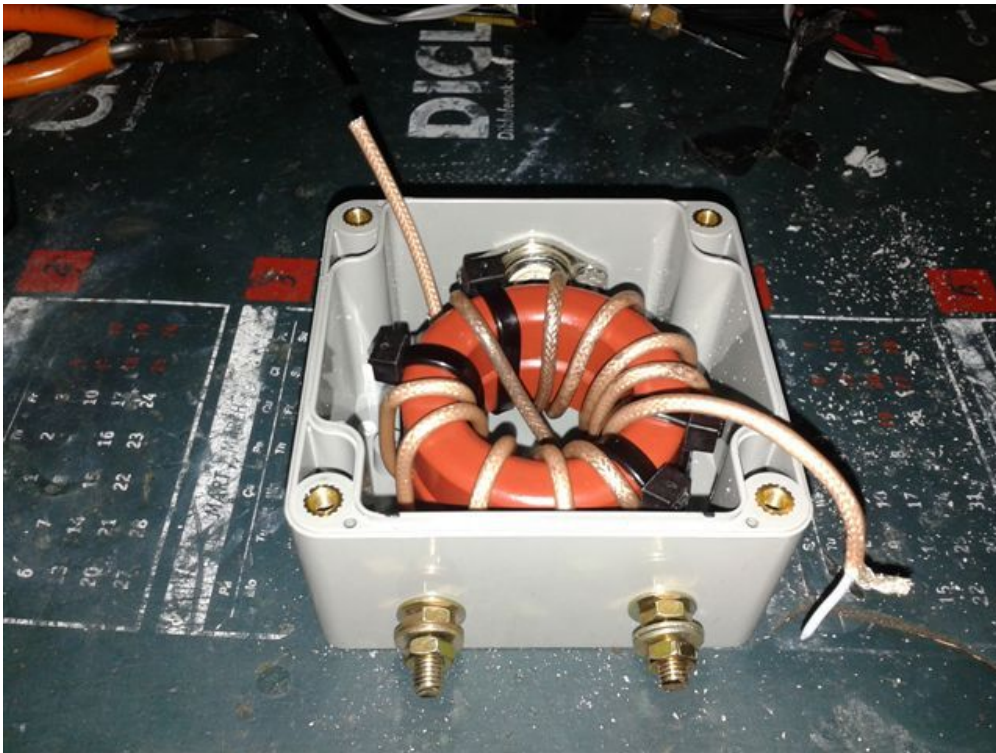
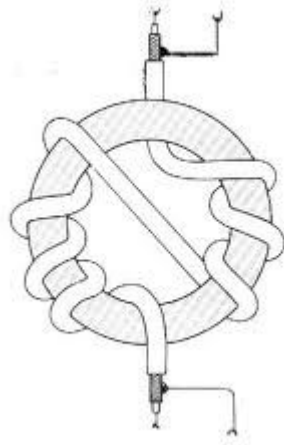


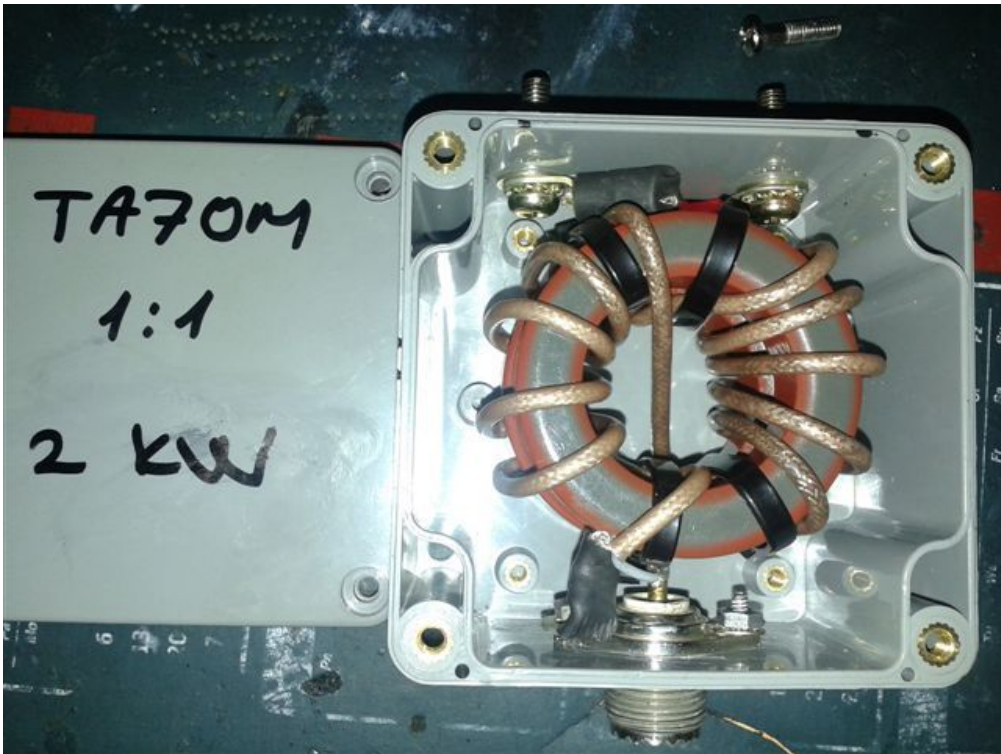
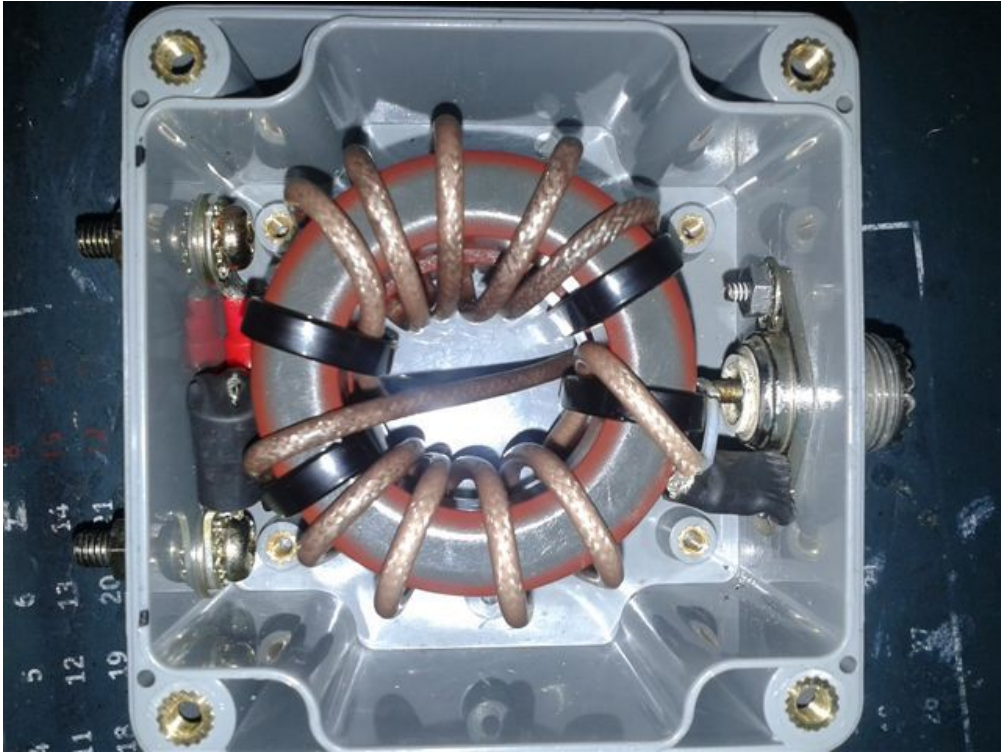
Konnektör ve Anten Kanat uçlarına gidecek civataların yapılmış hali.



Balun için uygun sağlam kutu, dişi konnektör yuvası ve krom paslanmaz civata, somun. Ayrıca Balun sarımında kullanılacak RG400Teflon kablo ve Torroid. Resimde gördüğünüz projede iki adet T200-2 Torroid kullanılmıştır. Paslanmaz civatalr kullanmamız uzun yıllar aynı performansta çalışması için önemlidir.









Kutulanmıř ve bitmiř hali.

Yapacak arkadařlara bařarılar! İyi gnlerde kullanın.

73!, TA70M