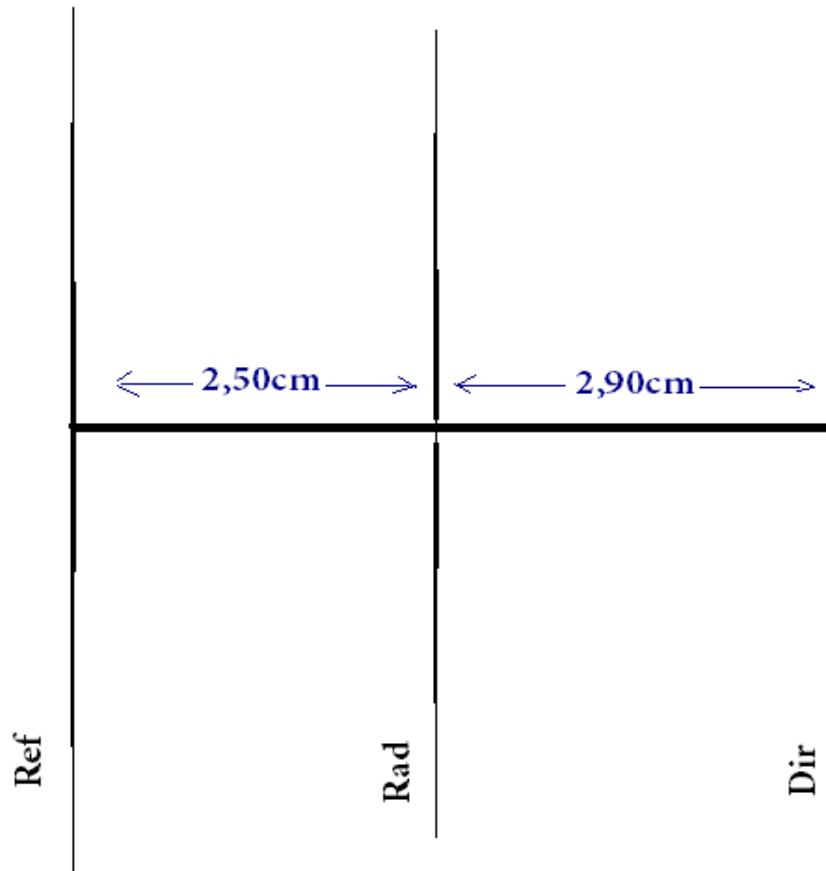
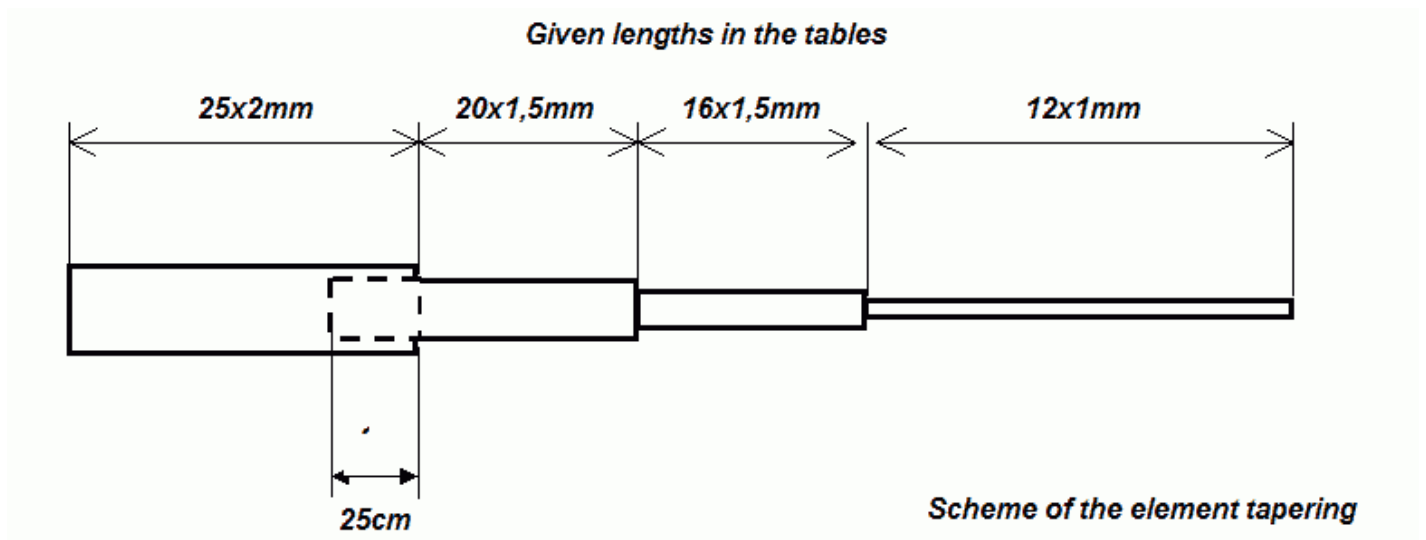


3 EL-20m-Yagi 28 Ohm

Boom 5,40m



	30X2mm	25x2,00mm	20x1,5mm	16x1,5mm	Pozisyon
Ref	1,00m	1,50m	1,50m	1,555m	0m
Rad	1,00m	1,50m	1,50m	1,235m	2,50m
Dir	1,00m	1,50m	1,50m	0,905m	5,40m



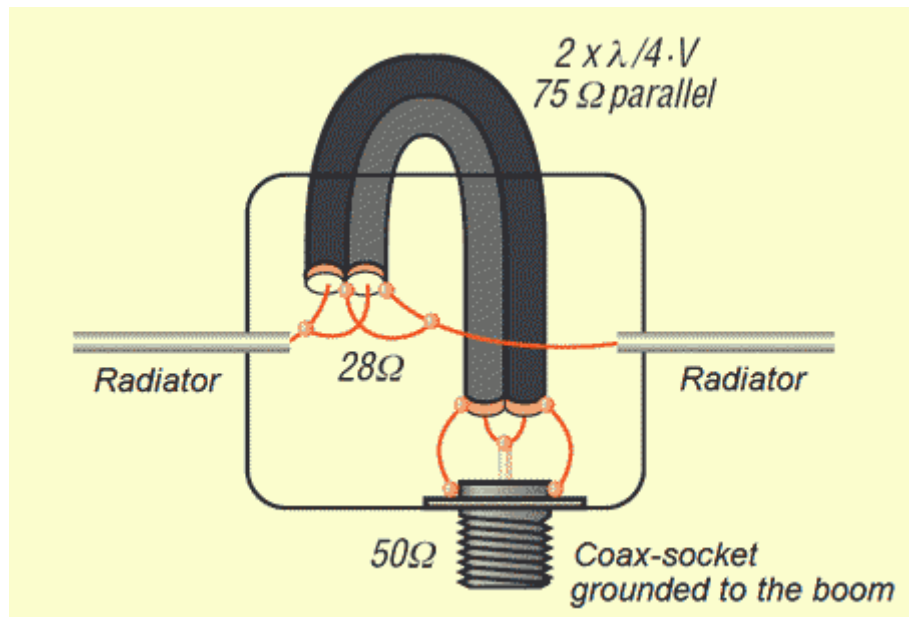


Bu yagi 28 ohm dur. Match için $\lambda/4$ ve $2 \times 75 \Omega$ paralel kablo ile çekilde görüldüğü gibi yapılmalıdır.

Ancak 75 ohm kablo hesaplamasında kabloların foam veya köpük olma durumları unutulmamalıdır. Aşağıdaki tabloda bu hesaplar için değerler verilmiştir.

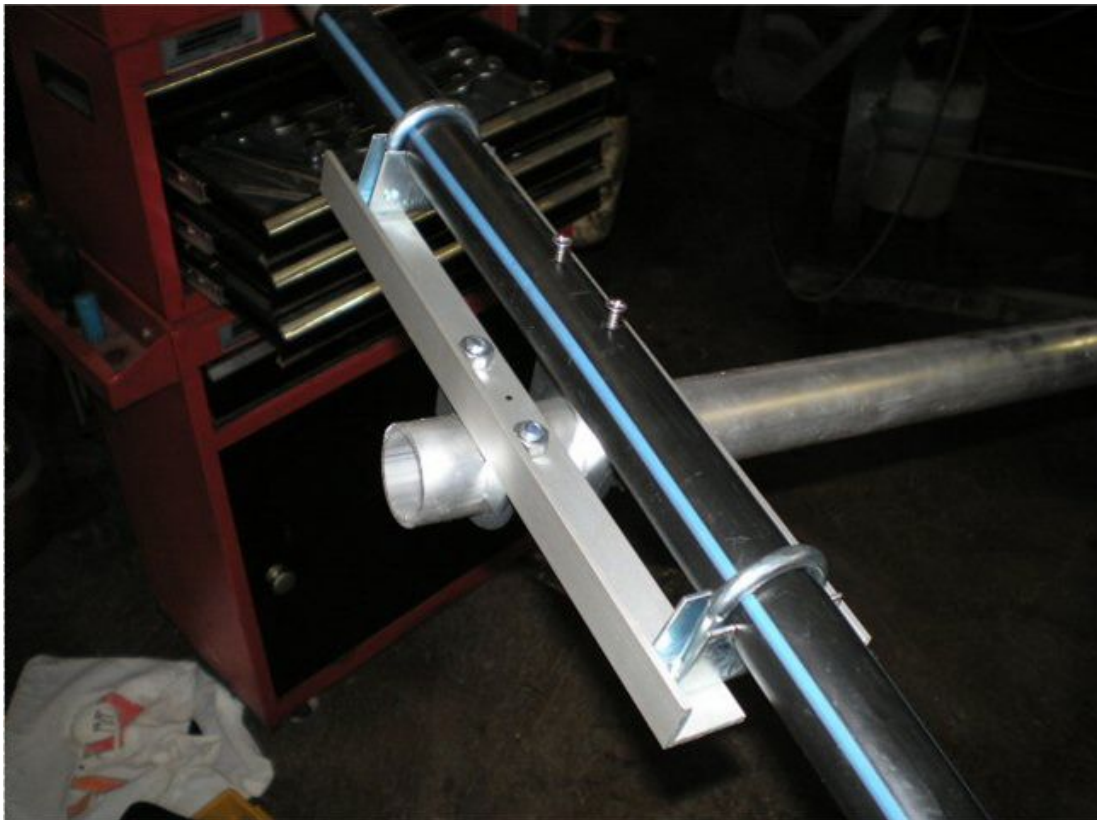
RG59 kullanılırsa 750w CW rahatlıkla kullanılabilir. Kablonun kalitesi çok önemlidir.

Band	Full-PE, $V=0,667$ (RG59)	Foam-PE, $V=0,81$ (CATV)
20m	2x3,53 m	2x4,29 m

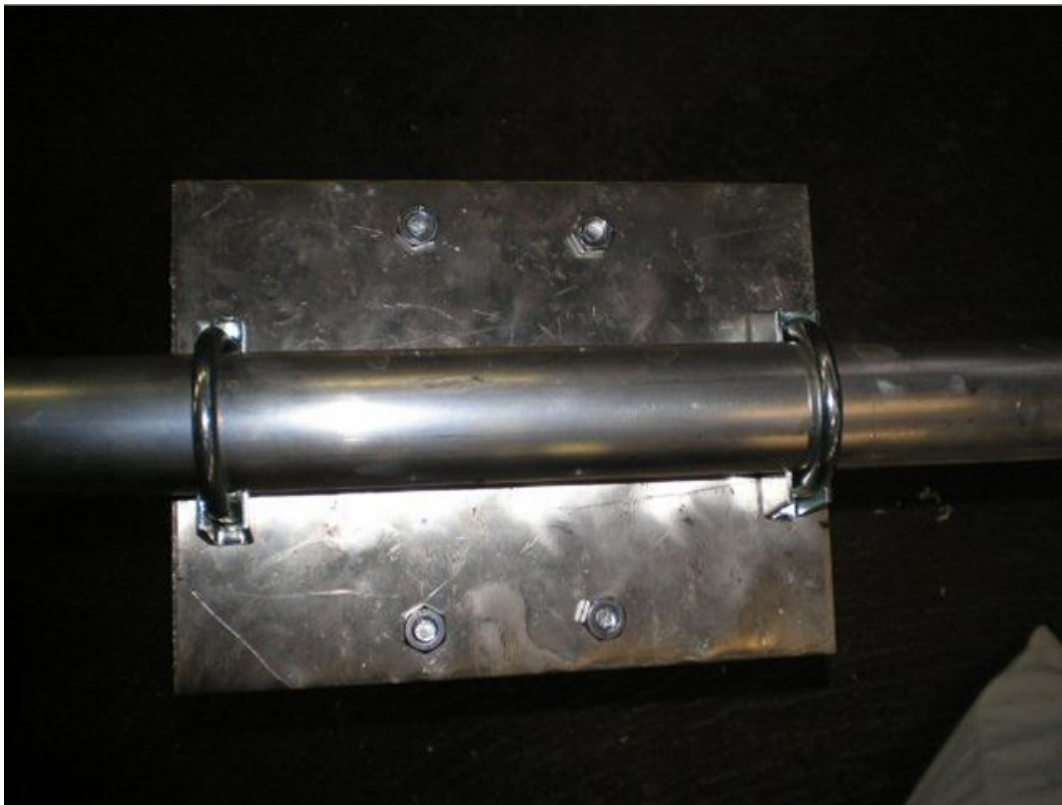
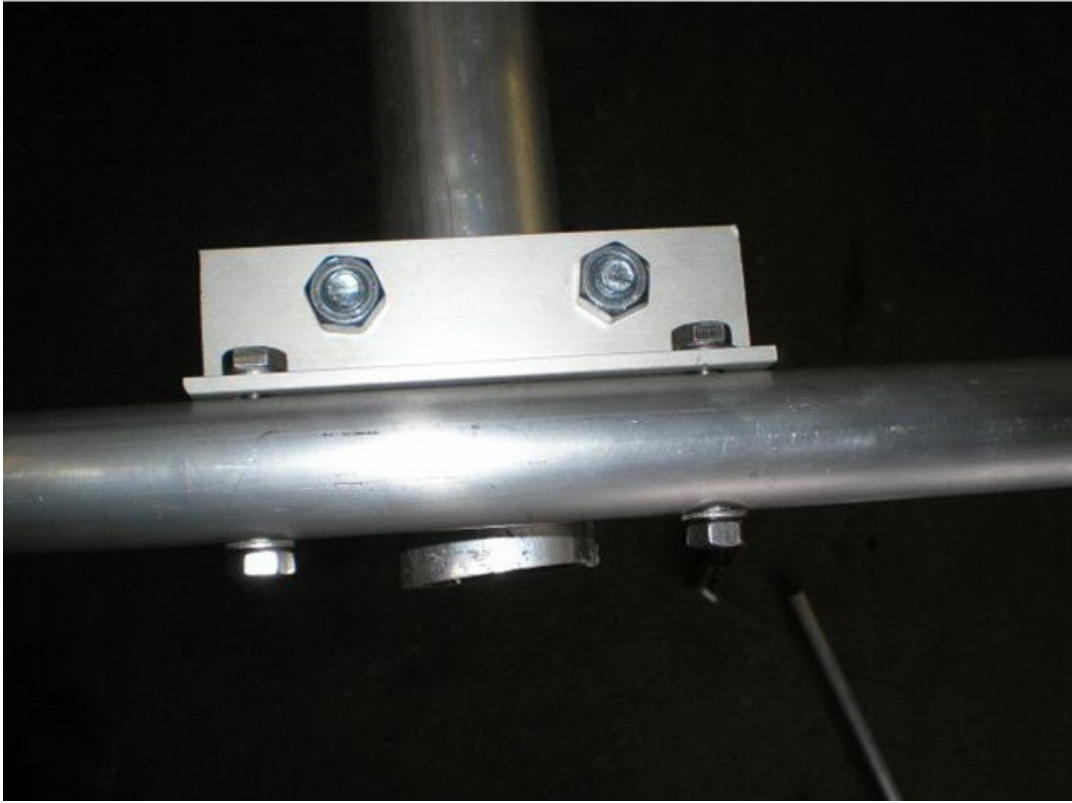




TA70M



TA70M



TA70M