

WEATHER DISPLAY VE UI-VIEW PROGRAMINI KULLANARAK APRS SİSTEMİ ÜZERİNE DEN HAVA RAPORUNU YAYINLAMAK

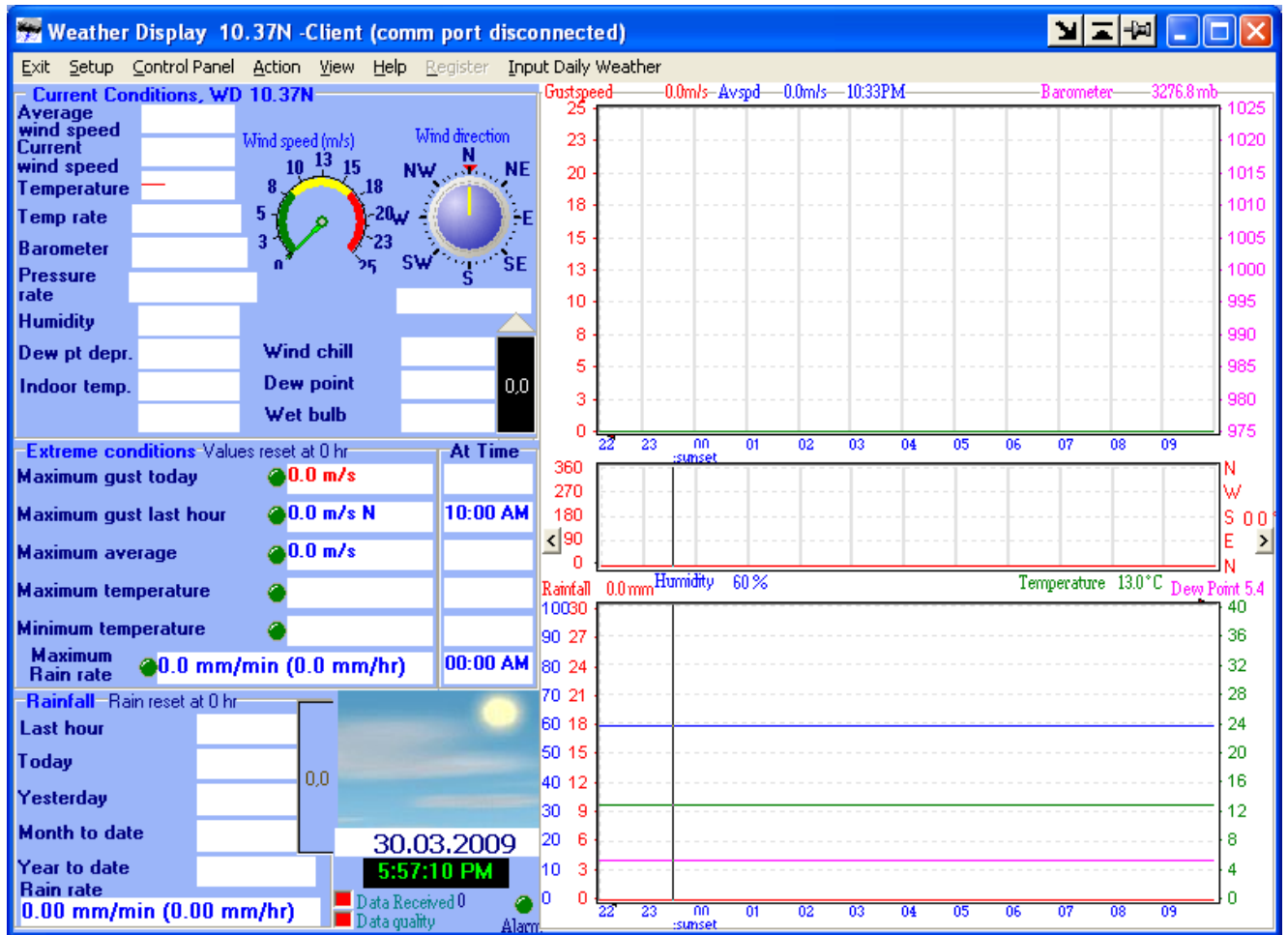
TA9J İsmail Çakmak, TRAC KARS ŞUBESİ BAŞKANI

AMAÇ: UI-VIEW ve Weather display program yardımıyla bulunduğunuz ildeki hava durumunu yayınlamak mümkündür. Bunun için iki yöntem mevcuttur. Bincisi hava durumunu doğrudan ölçen cihaz kllanmak diğeri ise hav alanlarından gönderilen metar raporlarını kullanmaktır. Burada Weather Display yazılımı yardımıyla bunun nasıl gerçekleştirileceği anlatılmaktadır. Öncelikle UI-VIEW programını kurmanız gerekmektedir. Bundan sonra Weather Display yazılımı ayarlarına geçiniz. Kuracağınız istasyon için SSID olarak 5 kullanmanız önerilir. Örneğin TA9J-5.

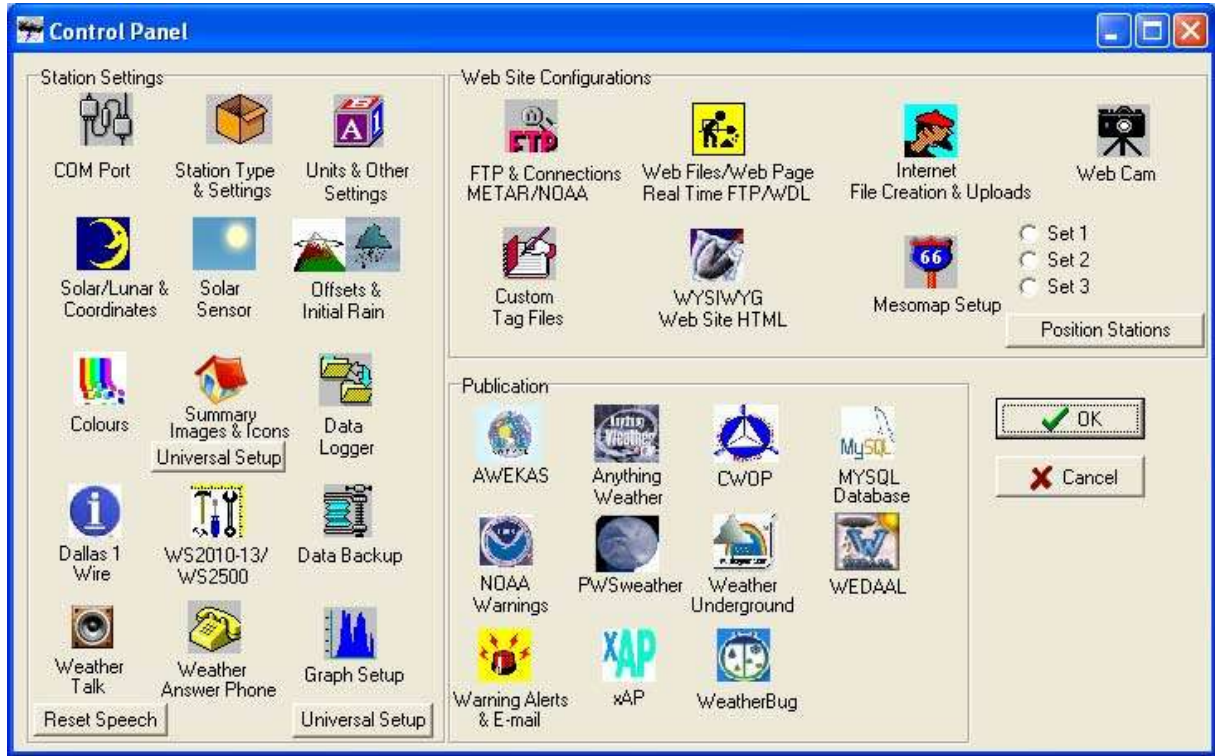
- 1- APRS İçin UI-View Programını kurup Çalıştırınız. Bunun için detaylı bilgileri <http://www.trac.org.tr/uploads/9636770-aprs-i-gate.pdf> adresinden elde edebilirsiniz.
- 2- <http://www.weather-display.com/downloadfiles/setuplast.exe> adresinden WEATHER DISPLAY programını indiriniz.

ÖNEMLİ NOT: BU PROGRAMI KURARKEN **C:\WX** DİZİNİNİ KENDİNİZ OLUŞTURUP KURUNUZ. YOKSA DATALARI UI-VIEW PROGRAMINA AKTARAMAZSINIZ.

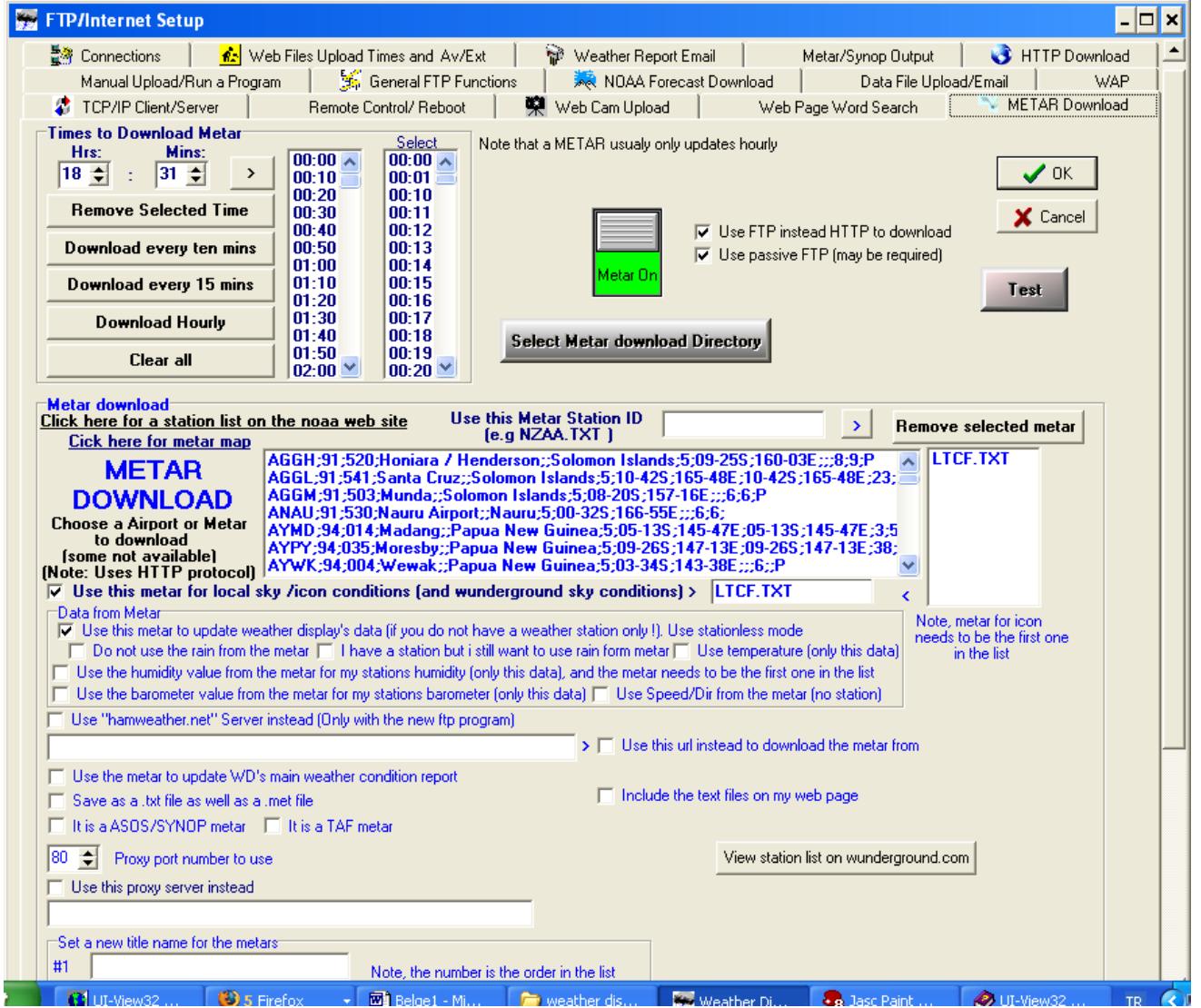
- 3- Programı Bilgisayarınıza kurduktan sonra çalıştırdığınızdaki görünüm



4- CONTROL PANEL KISMINA TIKLAYINIZ



5- **FTP&Connections METAR/NOAA** seçeneğini tıklayınız.



Burada METAR DOWNLAD kısmı önemlidir. Hava raporunu alacağımız Hava Alanını buradan seçeceğiz. LTXF.TXT KARS hava alanına aittir.

Bulduğunuz ildeki hava alanı bilgilerini seçmeniz gerekmektedir.

ERZURUM İÇİN AŞAĞIDA GÖSTERİLDİĞİ GİBİ LTCE seçeneği seçilmelidir. Yan tarafta **LTCE.TXT** kendiliğinden çıkacaktır. Burayı tekrar tıkladığınızda ise aşağıdaki kutuya **LTCE.txt** gelmiş olur. Burası sizin için önemlidir. Hava durumu bilgisini alacağınız tek nokta burasıdır.

Metar download
[Click here for a station list on the noaa web site](#) Use this Metar Station ID (e.g NZAA.TXT)

[Click here for metar map](#) Remove selected metar

METAR DOWNLOAD

Choose a Airport or Metar to download (some not available)
 (Note: Uses HTTP protocol)

Use this metar for local sky /icon conditions (and wunderground sky conditions) >

Data from Metar

Use this metar to update weather display's data (if you do not have a weather station only!). Use stationless mode
 Do not use the rain from the metar I have a station but i still want to use rain form metar Use temperature (only this data)
 Use the humidity value from the metar for my stations humidity (only this data), and the metar needs to be the first one in the list
 Use the barometer value from the metar for my stations barometer (only this data) Use Speed/Dir from the metar (no station)
 Use "hamweather.net" Server instead (Only with the new ftp program)

LTCA:17:202;Elazig::Turkey:6:38-36N:039-17E:::902;882:P
 LTCC:17:280;Diyarbakir::Turkey:6:37-53N:040-11E;37-53N:040-11E;686;677;P
 LTCD:17:092;Erzincan::Turkey:6:39-44N:039-30E:::1156;1215:P
 LTCE:17:096;Erzurum::Turkey:6:39-55N:041-16E:::1756;1758:P
 LTCF:17:098;Kars::Turkey:6:40-36N:043-05E:::1775;1775:P
 LTCG:17:038;Trabzon::Turkey:6:41-00N:039-43E:::35;30;P
 LTCH:17:270;Urfa::Turkey:6:37-08N:038-46E:::547;547:P

Note, metar for icon needs to be the first one in the list

Ayrıca **Metar On** düğmesini aşağıdaki gibi aktif yapınız.

 Use FTP instead HTTP to download
 Use passive FTP (may be required)

TIMES TO DOWNLOAD METAR kısmını aşağıdaki gibi seçiniz. Bunun için Download every ten minutes seçeneğini tıkladım. Bu durumda program 10 dakikada bir download yapacaktır.

Times to Download Metar

Hrs: : Mins: >

Remove Selected Time

Download every ten mins

Download every 15 mins

Download Hourly

Clear all

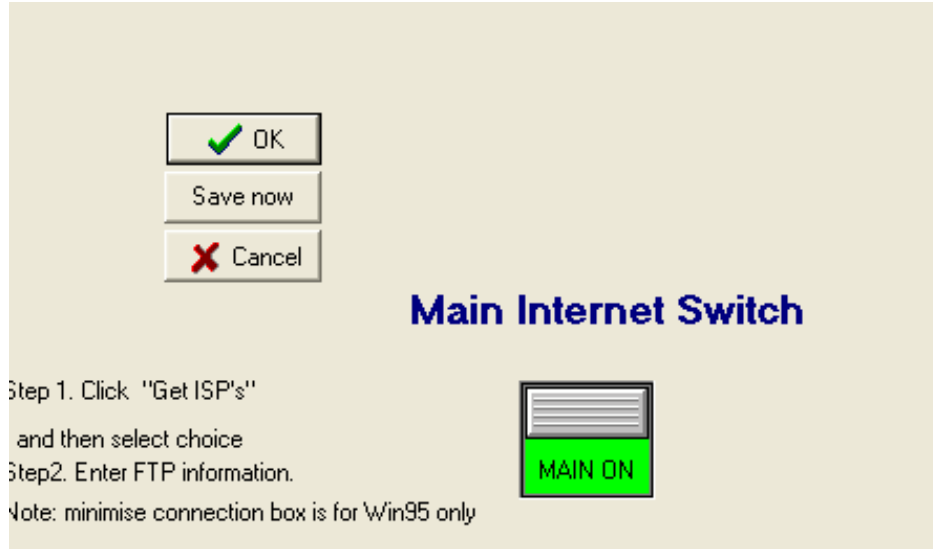
Select

00:00
00:10
00:20
00:30
00:40
00:50
01:00
01:10
01:20
01:30
01:40
01:50
02:00

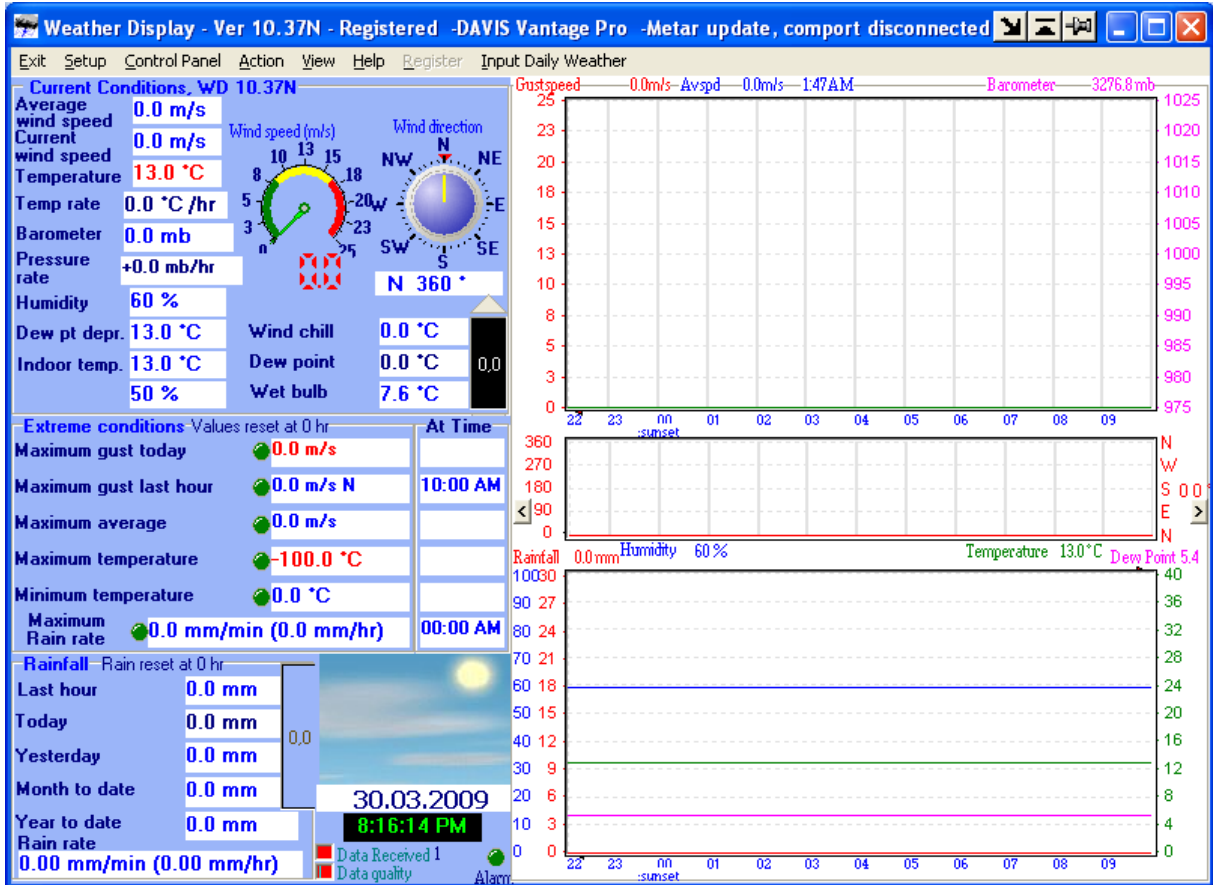
00:00
00:01
00:10
00:11
00:12
00:13
00:14
00:15
00:16
00:17
00:18
00:19
00:20

6- FTP INERNET SETUP KISMINDAKİ CONNECTIONS

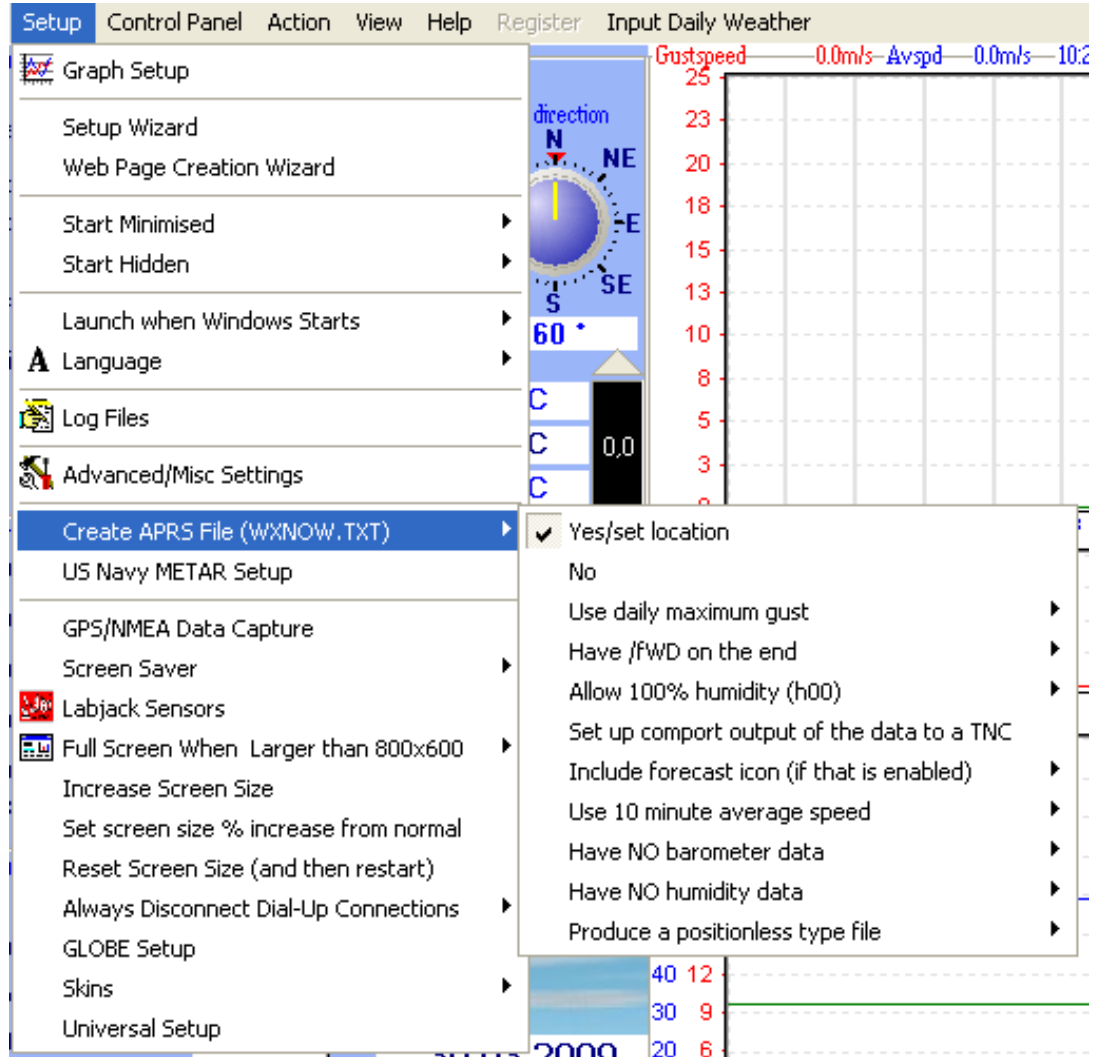
SEÇENEĞİNDE aşağıda görüldüğü gibi MAIN INTERNET SWITCH butonunu **ON** Yapınız ve **SAVE NOW** ve **OK** Butonuna basınız



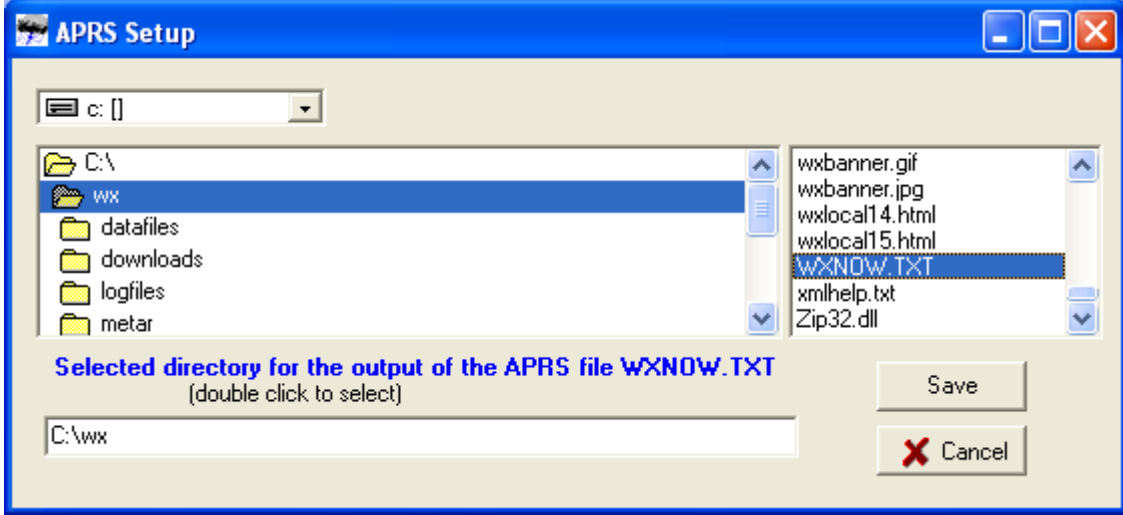
7- Programın bundan sonra aşağıdaki gibi data alması gerekir.



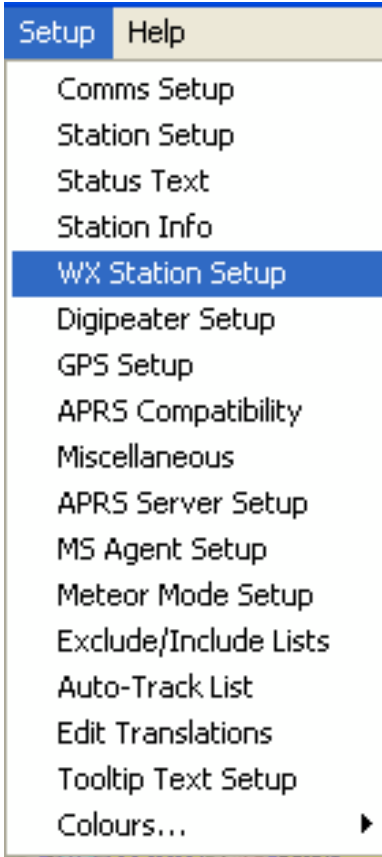
- 8- Programının kurulumu ve ayarları yukarıdaki gibidir. UI-VIEW PROGRAMINA DATA AKTARIP yayınlamak için SETUP_Create APRS File(WXNOW.TXT) kısmından Yes/Set Location seçeneğini aşağıdaki gibi tıklayınız.



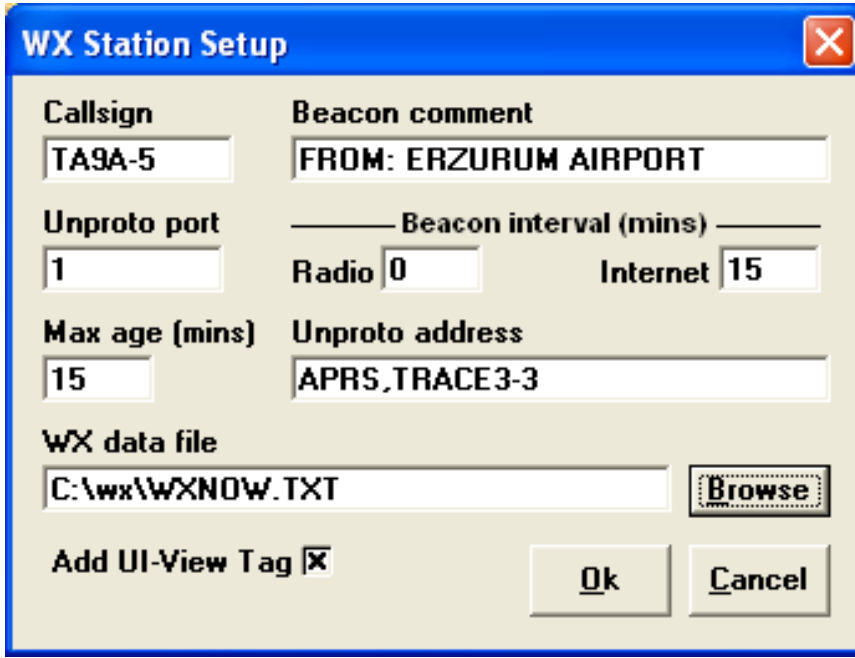
Bundan sonra aşağıdaki gibi pencere gelecektir. WX dizinine çift tıklayıp pencerenin aşağıdaki gibi olmasını sağlayınız ve SAVE butonuna basarak çıkınız



9. BUNDAN SONRA DAHA ÖNCE KURMUŞ OLDUĞUNUZ UI-VIEW PROGRAMININ **SETUP-WX STATION SETUP** SEÇENEĞİNİ TIKLAYINIZ



GELEN PENCEREYİ AŞAĞIDAKİ GİBİ DOLDURUNUZ.



The image shows a 'WX Station Setup' dialog box with the following fields and values:

Callsign	TA9A-5	Beacon comment	FROM: ERZURUM AIRPORT
Unproto port	1	Beacon interval (mins)	Radio 0 Internet 15
Max age (mins)	15	Unproto address	APRS,TRACE3-3
WX data file	C:\wx\WXNOW.TXT		
Add UI-View Tag	<input checked="" type="checkbox"/>		

Buttons: Ok, Cancel, Browse

BROWSE butonuna basarak C diski içinde WX dizinindeki WXNOW.TXT dosyasını bulmanız lazım bu kısmın C:\wx\wxnow.txt olması şart. Yoksa Ui-view programı bu dosyayı okumaz. Aslında Ui-view Weather Display programının oluşturmuş olduğu bu WXNOW.TXT dosyasını okuyup yayınlamaktadır.

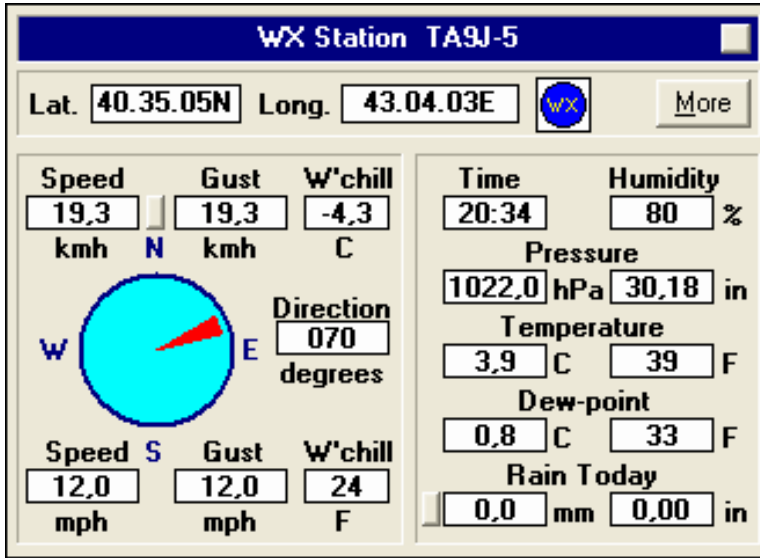
OK butonuna basarak çıkarsanız işlem bitmiştir.

Bundan sonra bir TA9A-5 diye bir istasyonunuz daha olmuştur. Bu sefer tekrar setup-STATION SETUP tan TA9A yı TA9A-5 diye tanıtlınız ve simgesini mavi WX seçiniz. SETUP-WX STATION SETUP GELİP OK deyiniz. SONRA TEKRAR Setup-Station Setup tan TA9A diye düzeltiniz ve ilk kullanmış olduğunuz simgenize seçiniz. İstasyonunuz TA9A ve TA9A-5 olacaktır. Bir TA9A bilgi gönderecek bir de TA9A-5 .

İstasyonların üstüne sağ maus ile tıkladığımızda aşağıdaki gibi istasyonlar görülecektir.



TA9J-5 istasyonuna tıklandığında aşağıdaki gibi bilgiler de gelmiş olacaktır.



Bu bilgiler Weather display programından seçeceğimiz hava alanından alınıp APRS sistemi üzerinden yayınlanmaktadır. İsterseniz telsiz üzerinden alabileceğiniz gibi isteyen herhangi bir internet kullanıcısı <http://tr.aprs.fi/> adresinden aşağıdaki gibi bilgilere ulaşabilir.



APRS/CWOP hava durumu - [[harita görünümü](#)] · [[bilgi](#)] · [[uzakölçüm](#)] · [[işlenmemiş bilgi](#)] · [[status](#)] · [[işaretler](#)] · [[mesajlar](#)] · [[bültenler](#)] · [[gözet](#)] · [[hareketli](#)] · [[istatistik](#)]

Hava istasyonu çağrı işareti: İşlemi tamamlandı (0.340 saniyede)

Hava durumu raporu hazırlama

Bu sayfada kişisel hava durumu istasyonlarında üretilen verileri bulabilirsiniz. Bunlardan CW ön ekli numaralı istasyonlar, [Citizen Weather Observer Program \(CWOP\)](#) olarak bilinirler. Bunlar dışında amatörler tarafından kurulan WX istasyon bilgileri de burada yer alır. Bazı amatör istasyonlar da yakınlarındaki havaalanlarından aldıkları bilgileri bu siteme aktarırlar. Çağrı işareti ön ekinden sonra yazılacak olan (*) işaretleri ile toplu tarama yapılabilir. Örneğin: [G*](#)

TA9J-5 için APRS/CWOP hava durumu raporu [LWS](#) - [bilgi](#)

Yorumlar: ismailcakmak@gmail.com {UIV32}

Lokasyon: 40°35.05' N 43°04.03' E - lokasyon kodu [LN10MO80BE](#) - [haritayı göster](#) - [static map](#)

3.7 km Güneybatı'ya Kuzey açısı 224° dan [Kars, Turkey](#) [?]

23.2 km Güney'e Kuzey açısı 198° dan [Susuz, Turkey](#)

47.7 km Kuzey'e Kuzey açısı 353° dan [Kağızman, Kars, Turkey](#)

Son hava raporu: 2009-03-30 17:54:08 UTC (3m23s önce)

2009-03-30 20:54:08 EEST mahalli saat Kars, Turkey [?]

Sıcaklık: 3.9 °C

Yoğunlaşma noktası: 0.8 °C

Nem: 80 %

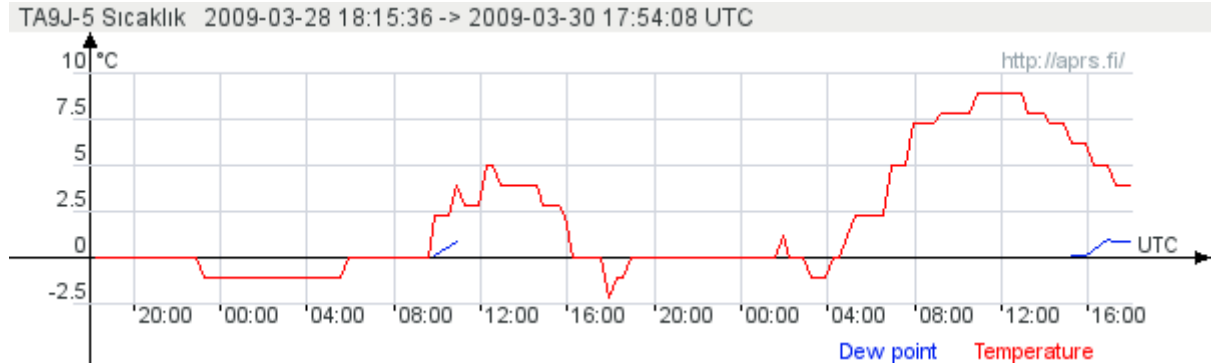
Basınç: 1022.0 mbar

Rüzgar: Kuzeydoğu'dan 50° 4.0 m/s (Ani rüzgar 4.0 m/s)

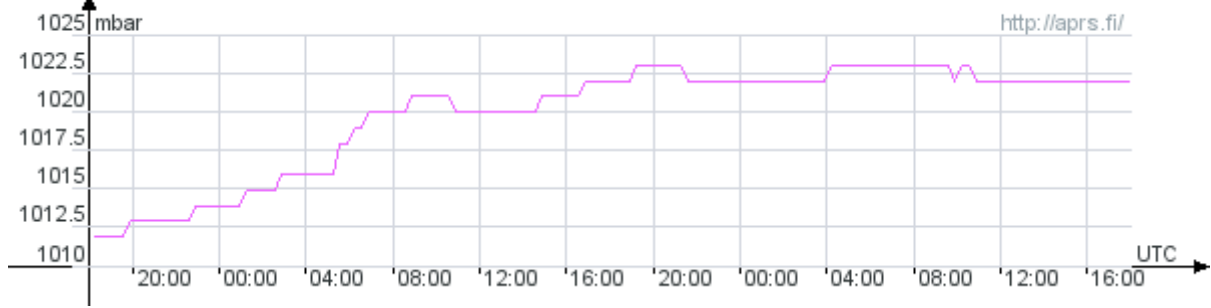
Yağmur: 0.0 mm son 1 saatte, 0.0 mm son 34 saatte

TA9J-5 için geçmiş hava durumu grafikleri

[\[24 saat](#) · [48 saat](#) · [hafta](#) · [ay](#) · [yıl\]](#)



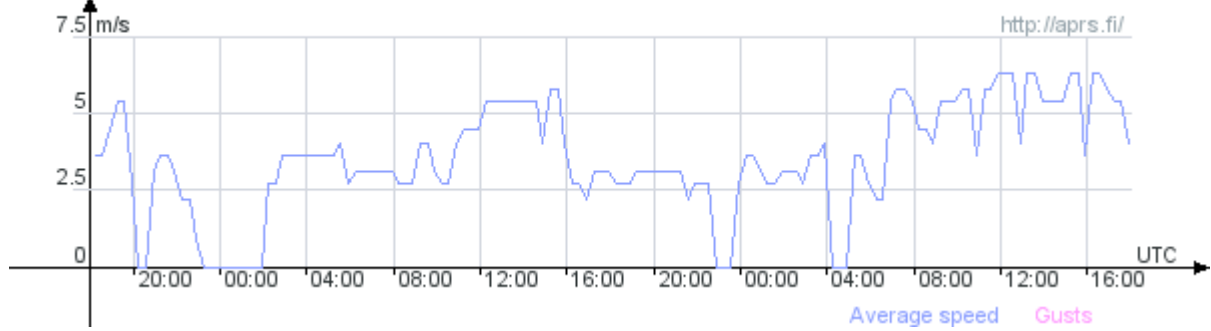
TA9J-5 Basınç 2009-03-28 18:15:36 -> 2009-03-30 17:54:08 UTC



TA9J-5 Rüzgar yönü 2009-03-28 18:15:36 -> 2009-03-30 17:54:08 UTC



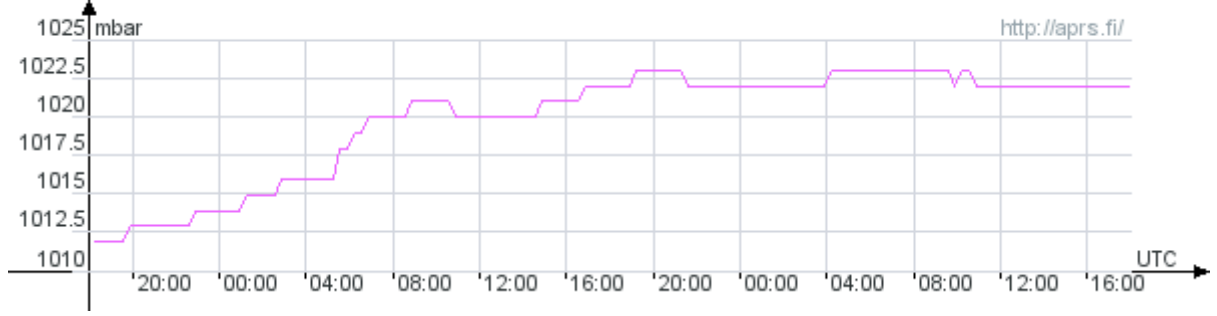
TA9J-5 Rüzgar 2009-03-28 18:15:36 -> 2009-03-30 17:54:08 UTC



TA9J-5 Yağmur son 1 saatte 2009-03-28 18:15:36 -> 2009-03-30 17:54:08 UTC



TA9J-5 Basınç 2009-03-28 18:15:36 -> 2009-03-30 17:54:08 UTC



TA9J-5 Yağmur geceyarısından bu yana 2009-03-28 18:15:36 -> 2009-03-30 17:54:08 UTC



[[24 saat](#) · [48 saat](#) · [hafta](#) · [ay](#) · [yıl](#)]